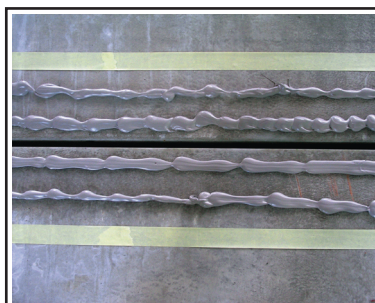


1-komponentowy, elastyczny klej na bazie MS POLIMERU (modyfikowanych silanów), nakładany za pomocą pistoletu.



• obszar zastosowania

- Aplikacja Colflex E.
- Klejenie krawędzi membrany Colflex E.
- Klej do profili bentonitowych Bentorub i Bentorub Salt do podłogi suchych i mokrych (pełne informacje w odpowiednich kartach technicznych).
- Aplikacja taśm uszczelniających Swellseal 3V/8V na podłożach suchych i mokrych (pełne informacje w odpowiednich kartach technicznych).
- Uszczelnianie połączeń między ścianą i płytą denną.
- Uszczelnianie połączeń w płycie dennej.
- Klej do stali i drewna.

• zalety

- Klej uniwersalny, do wielu zastosowań, 1-komponentowy.
- Bardzo dobra przyczepność do większości materiałów budowlanych.
- Możliwość nakładania na powierzchnie porowate i wilgotne.
- Postać elastycznej gumy po utwardzeniu, (jak w przypadku produktów wielo-komponentowych).
- Klej odporny na wilgoć w czasie aplikacji i utwardzania.
- Dobra ogólna odporność chemiczna.
- Produkt niezawierający rozpuszczalników.
- Łatwa aplikacja za pomocą pistoletu.
- Dobra odporność na działanie promieni UV.

• opis

MS Fixer to 1-komponentowy, elastyczny klej na bazie MS POLIMERU (modyfikowanych silanów), nakładany za pomocą pistoletu. Nałożony na podłogę klej utwardza się do postaci elastycznej masy o bardzo dobrej przyczepności do większości materiałów budowlanych.

MS Fixer został opracowany specjalnie do klejenia Colflex E, membrany EPDM.

• instrukcje stosowania

- Dokładnie oczyścić powierzchnię z kurzu, brudu i luźnych cząstek za pomocą szczotki. Usunąć stojącą wodę. MS Fixer może być efektywnie stosowany na wilgotnych powierzchniach, pod warunkiem że klej nie ma bezpośredniego kontaktu z płynącą wodą.
- Włożyć kielbaskę do pistoletu i przeciąć 1 cm od górnego końca. Zamknąć obudowę pistoletu i zainstalować dyszę. Przeciąć dyszę ukośnie w odpowiednim miejscu.
- Optymalna średnica dyszy powinna wynosić 10mm.

• dane techniczne/właściwości

- Użyć szpachli zębatej do rozprowadzenia kleju po aplikacji.
- W przypadku stosowania kleju do instalacji Colflex E (membrany EDPM) grubość nałożonej warstwy powinna wynosić 1,5 mm.
- Zabrudzoną powierzchnię oraz sprzęt należy oczyścić rozpuszczalnikiem MEK przed całkowitym wyschnięciem kleju.

Właściwość	Wartość	Norma
Gęstość	1,5 kg/dm ³	DIN 52451-PY
Czas naskórkowania (w temp. (23°C/50%RH)	± 30 min	
Całkowite utwardzenie (w temp. (23°C/50% RH)	3 mm/24 godziny	
Zmiana objętości	< -3%	DIN 52451-PY
Wytrzymałość na rozciąganie (przy wydłużeniu 100%)	0,9 N/mm ²	DIN 52455 NWT-1-A2-100
Twardość w skali Shore'a A	40	DIN 53505
Powrót elastyczny	> 70%	DIN EN 27389-B-200
Maksymalne przesunięcie	15% w stosunku do szerokości po nałożeniu	
Spływanie	< 2 mm	DIN 52454-ST-U 26-23
Odporność na działanie temperatury	od -40°C do 80°C	
Temperatura aplikacji	od 5°C do 40°C	
Szybkość wyciskania	> 100 g/min	DIN 52456-6 mm

• wygląd

Postać pasty (kolor szary) podczas aplikacji, elastyczny po utwardzeniu.

• zużycie

Zużycie MS Fixer, szacowane przez wykonawcę, zależy od faktury powierzchni betonu.

MS Fixer

- 650-750 g/m²/mm.
- 225 g/mb połączenia (w aplikacjach z Colflex E 300 mm).
- 375 g/ mb połączenia (w aplikacjach z Colflex E 500 mm).

• opakowanie

MS Fixer

- Kielbaski 400 cm³.
- 20 kielbasek w kartonie.
- 1 paleta = 48 kartonów.

• przechowywanie

MS Fixer należy przechowywać w suchym i chłodnym miejscu. Temperatura przechowywania od 5°C do 30°C. Okres przechowywania: 9 miesięcy.

• akcesoria

- Pistolet do kielbasek 400 ml.
- Dysza do pistoletu.
(Pełne informacje znajdują się w odpowiedniej karcie technicznej).

• zdrowie i bezpieczeństwo

MS Fixer zawiera amonilan. Podczas pracy z produktem zawsze należy nosić rękawice gumowe i okulary ochronne. W przypadku przypadkowego dostania się preparatu do oczu natychmiast wypłukać dużą ilością czystej wody i skontaktować się z lekarzem.

Pełne informacje znajdują się w odpowiedniej karcie charakterystyki (MSDS).